

TARIFS POSTAUX en USAGES du 02/01/1947 au 28/02/1947

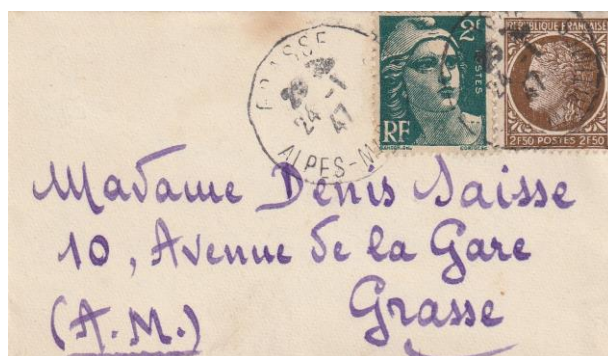
Tarifs du 2 janvier 1947

Lettres et paquets clos (maxi 3kg)

Jusqu'à 20g	4fr50
Au dessus de 20g à 50g	6fr50
Au dessus de 50g à 100g	9fr50
Au dessus de 100g à 300g	14fr.
Au dessus de 300g à 500g	19fr.
Au dessus de 500g à 1kg	28fr.
Au dessus de 1kg à 1kg5	38fr.
Au dessus de 1kg5 à 2kg	47fr.
Au dessus de 2kg à 3kg	60fr.



Petites mais au tarif lettres au
1^{er} échelon



Cartes postales

Illustrées avec 5 mots au plus	2fr80
Ordinaires ou illustrées	3fr80

Imprimés
En nombre

Jusqu'à 20g	1fr20
-------------	-------

Ordinaires (maxi 3kg)

Jusqu'à 20g	1fr40
Au dessus de 20g à 50g	2fr80
Au dessus de 50g à 100g	4fr70
Au dessus de 100g à 300g	9fr50
Au dessus de 300g à 500g	14fr.
Au dessus de 500g à 1kg	23fr50
Au dessus de 1kg à 1,5kg	33fr
Au dessus de 1,5kg à 2kg	38fr
De 2kg à 3kg	47fr50
Urgents	+1fr40

Paquets non clos

Tarif des imprimés ordinaires

Factures et assimilés

Jusqu'à 20g	3fr80
-------------	-------

Livrets cadastraux

Jusqu'à 500g	9fr50
--------------	-------

Cartes de visite

Annotations comme imprimés	Tarif imp.
Cinq mots	2fr80
Autres	Tarif lettres



**Premier jour pour 5 mots
maximum**

Imprimés illustrés Assimilés aux cartes de visite

Avertissements et Avis des administrations financières

Jusqu'à 50g	4fr.
Recommandés avec AR	+11fr.

Exprès

Dans commune avec Poste	19fr.
Toute autre commune	38fr.

Valeurs à recouvrer

Taxe de présentation Valeurs impayées	7fr50
Valeurs soumises à la formalité de protêt	24fr.

V.D. (valeurs déclarées)

Assurance	
Jusqu'à 1000fr.	9fr.
En plus par 1000fr.	+ 50 cent.

Recommandation

Lettres et paquets clos, cartes postales à 1fr20 envoi de V.D. et VAR	9fr50
A.O. (autres objets)	7fr50

Taxes

Mini perception journaux et périodiques	1fr90
Mini perception Autres	3fr80

Poste restante

Journaux et périodiques	1fr90
Autres objets	3fr80
Abonnement voyageurs de commerce	190fr.
Abonnement autres personnes	380fr.

Pneus

Jusqu'à 7g	14fr.
De 7 à 15g	17fr.
De 15 à 30g	20fr.

Abonnement aux émissions de timbres-poste (inchangé)

Avis de Réception (A.R.)

Lors du dépôt	4fr50
Après le dépôt	9fr.

Paquets

A l'adresse des militaires et marins en campagne.

Jusqu'à 20g	1fr40
Au dessus de 20g à 50g	2fr80
Au dessus de 50g à 100g	4fr70
Au dessus de 100 à 1kg	9fr50
Au dessus de 1kg à 2kg	14fr.
Au dessus de 2kg à 3kg	19fr.

Ce n'était que le 2^{ème} épisode de cette année 1947.

Guy SEVIN